



УТВЕРЖДАЮ
Руководитель ОСЗН

А. В. Сергеев
"05" июня 2023 г.

ПАСПОРТ ДОСТУПНОСТИ
объекта социальной инфраструктуры (ОСИ)
№ 1

1. Общие сведения об объекте

1.1. Наименование (вид) объекта государственное автономное учреждение Ленинградской области "Спортивно-тренировочный центр Ленинградской области" Спортивный комплекс «Выборг»

1.2. Адрес объекта 188800 Ленинградская область, г. Выборг, Ленинградское ш., д.103

1.3. Сведения о размещении объекта:

- отдельно стоящее здание 4 этажа, 7213,9 кв. м

- отдельно стоящее здание 2 этажа, 4112,7 кв. м

- наличие прилегающего земельного участка (да, нет); _____ кв. м

1.4. Год постройки здания: 2017, 2019, последнего капитального ремонта: нет

1.5. Дата предстоящих плановых ремонтных работ: текущего ежегодно,

Капитального: нет

сведения об организации, расположенной на объекте

1.6. Название организации (учреждения) (полное юридическое наименование - согласно Уставу, краткое наименование) государственное автономное учреждение Ленинградской области "Спортивно-тренировочный центр Ленинградской области"

1.7. Юридический адрес организации (учреждения) 188680, Ленинградская область, Всеволожский район, деревня Старая, Школьный переулок, строение 1А

1.8. Основание для пользования объектом (оперативное управление, аренда, собственность) оперативное управление

1.9. Форма собственности (государственная, негосударственная) государственная

1.10. Территориальная принадлежность (федеральная, региональная, муниципальная) региональная

1.11. Вышестоящая организация (наименование) Комитет по физической культуре и спорту Ленинградской области

1.12. Адрес вышестоящей организации, другие координаты 191124, Санкт-Петербург, улица Лафонская, 6В

2. Характеристика деятельности организации на объекте
(по обслуживанию населения)

2.1. Сфера деятельности (здравоохранение, образование, социальная защита, физическая культура и спорт, культура, связь и информация, транспорт, жилой фонд, потребительский рынок и сфера услуг, другое) физическая культура и спорт

2.2. Виды оказываемых услуг физкультурно-спортивная деятельность, организация и проведение физкультурных и спортивных мероприятий

2.3. Форма оказания услуг: (на объекте, с длительным пребыванием, в т.ч. проживанием, на дому, дистанционно) на объекте

2.4. Категории обслуживаемого населения по возрасту: (дети, взрослые трудоспособного возраста, пожилые; все возрастные категории) все возрастные категории

2.5. Категории обслуживаемых инвалидов: инвалиды, передвигающиеся на коляске, инвалиды с нарушениями опорно-двигательного аппарата; нарушениями зрения, нарушениями слуха, нарушениями умственного развития

2.6. Плановая мощность: посещаемость (количество обслуживаемых в день), вместимость, пропускная способность 210 человек

2.7. Участие в исполнении ИПР инвалида, ребенка-инвалида (да, нет) нет

3. Состояние доступности объекта

3.1. Путь следования к объекту пассажирским транспортом (описать маршрут движения с использованием пассажирского транспорта) официальная общественная остановка на Ленинградском шоссе вблизи объекта отсутствует, существует необозначенная знаками зона остановки с подъездом к шлагбауму ворот объекта, автобусы №17, 7,

наличие адаптированного пассажирского транспорта к объекту нет

3.2. Путь к объекту от ближайшей остановки пассажирского транспорта:

3.2.1. расстояние до объекта от остановки транспорта 70 м

3.2.2. время движения (пешком) 3 мин.

3.2.3. наличие выделенного от проезжей части пешеходного пути (да, нет) да

3.2.4. Перекрестки: нерегулируемые; регулируемые, со звуковой сигнализацией, таймером; нет

3.2.5. Информация на пути следования к объекту: акустическая, тактильная, визуальная; нет

3.2.6. Перепады высоты на пути: (есть, нет) есть Их обустройство для инвалидов на коляске: (да, нет) да

3.3. Организация доступности объекта для инвалидов - форма обслуживания <*>

№ п/п	Категория инвалидов (вид нарушения)	Вариант организации доступности объекта (формы обслуживания) <*>
1	Все категории инвалидов и МГН в том числе инвалиды:	
2	передвигающиеся на креслах-колясках	А
3	с нарушениями опорно-двигательного аппарата	А
4	с нарушениями зрения	ДУ
5	с нарушениями слуха	ВНД
6	с нарушениями умственного развития	ДУ

<*> Указывается один из вариантов: "А", "Б", "ДУ", "ВНД".

3.4. Состояние доступности основных структурно-функциональных зон

№ п/п	Основные структурно-функциональные зоны	Состояние доступности, в том числе для основных категорий инвалидов <*>
1	Территория, прилегающая к зданию (участок)	ДП-В
2	Вход (входы) в здание	ДП-В
3	Путь (пути) движения внутри здания (в т.ч. пути эвакуации)	ДП-В
4	Зона целевого назначения здания (целевого посещения объекта)	ДП-В
5	Санитарно-гигиенические помещения	ДЧ-И (Г, У) ДУ (С, К, О)
6	Система информации и связи (на всех зонах)	ДУ
7	Пути движения к объекту (от остановки транспорта)	ДУ

<*> Указывается: ДП-В - доступно полностью всем; ДП-И (К, О, С, Г, У) - доступно полностью избирательно (указать категории инвалидов); ДЧ-В - доступно частично всем; ДЧ-И (К, О, С, Г, У) - доступно частично избирательно (указать категории инвалидов); ДУ - доступно условно, ВНД - временно недоступно.

3.5. Итоговое заключение о состоянии доступности ОСИ:

Объект является спортивно-тренировочным и предоставляет услуги посетителям из числа инвалидов, преимущественно, с поражением ОДА. Объект построен в соответствии с существующими требованиями и нормами Российского законодательства в области обеспечения доступности для инвалидов. Замечания, выявленные на объекте, не являются критическими и могут быть устранены в текущем ремонте. Состояние доступности оценивается в разных зонах как ДП-В, ДЧ-И и ДУ.

4. Управленческое решение

4.1. Рекомендации по адаптации основных структурных элементов объекта

№ п/п	Основные структурно-функциональные зоны объекта	Рекомендации по адаптации объекта (вид работы) <*>
1	Территория, прилегающая к зданию (участок)	Не нуждается
2	Вход (входы) в здание	Текущий ремонт: -Произвести корректировку маркировки на внешних дверях объекта -Во входной зоне спортивного комплекса предусмотреть завершающие части поручней, которые должны быть горизонтальными и выступать за границы лестничных маршей на 0,3м
3	Путь (пути) движения внутри здания (в т.ч. пути эвакуации)	Текущий ремонт: -Установить поручни вдоль стен на горизонтальных путях движения - Нанести маркировку на краевые ступени лестниц согласно СП 59.13330 - Нанести тактильные указатели номера этажа на поручнях лестниц
4	Зона целевого назначения здания (целевого посещения объекта)	Не нуждается
5	Санитарно-гигиенические помещения	Текущий ремонт: - Установить поручни в отдельных санузлах около унитазов и фиксированные поручни у раковин - Установить тактильные указатели у входов в сан. узлы
6	Система информации на объекте (на всех зонах)	Текущий ремонт: -Установить тактильные информационные схемы в зоне холла в обоих зданиях объекта - Установить системы усиления звука в зоне холла в обоих зданиях объекта
7	Пути движения к объекту (от остановки транспорта)	Текущий ремонт: - Согласовать установку знака остановки общественного транспорта
8	Все зоны и участки	Текущий ремонт

<*> Указывается один из вариантов (видов работ): не нуждается; ремонт (текущий, капитальный); индивидуальное решение с ТСР; технические решения невозможны - организация альтернативной формы обслуживания.

4.2. Период проведения работ 2023-2024
в рамках исполнения Плана мероприятий по обеспечению доступности для инвалидов и других МГН

4.3. Ожидаемый результат (по состоянию доступности) после выполнения работ по адаптации ДП-В

4.4. Для принятия решения требуется, не требуется (нужное подчеркнуть):
Согласование с общественной организацией инвалидов

4.5. Информация размещена (обновлена) на Карте доступности субъекта
Российской Федерации дата <https://fpd.lenobl.ru/>
(наименование сайта, портала)

5. Особые отметки

Паспорт сформирован на основании:

1. Анкеты (информации об объекте) от "09" *июня* 20*23* г.
2. Акта обследования объекта: N акта _____ от "20" *июня* 20*23* г.
3. Решения Комиссии _____ от " " _____ 20__ г.



АНКЕТА

(информация об объекте социальной инфраструктуры)
К ПАСПОРТУ ДОСТУПНОСТИ ОСИ
N 1

1. Общие сведения об объекте

- 1.1. Наименование (вид) объекта государственное автономное учреждение Ленинградской области "Спортивно-тренировочный центр Ленинградской области" Спортивный комплекс «Выборг»
- 1.2. Адрес объекта 188800 Ленинградская область, г. Выборг, Ленинградское ш., д.103
- 1.3. Сведения о размещении объекта:
- отдельно стоящее здание 4 этажа, 7213,9 кв. м
- отдельно стоящее здание 2 этажа, 4112,7 кв. м
- наличие прилегающего земельного участка (да, нет); _____ кв. м
- 1.4. Год постройки здания: 2017, 2019, последнего капитального ремонта: нет
- 1.5. Дата предстоящих плановых ремонтных работ: текущего ежегодно, Капитального: нет
- сведения об организации, расположенной на объекте
- 1.6. Название организации (учреждения) (полное юридическое наименование - согласно Уставу, краткое наименование) государственное автономное учреждение Ленинградской области "Спортивно-тренировочный центр Ленинградской области"
- 1.7. Юридический адрес организации (учреждения) 188680, Ленинградская область, Всеволожский район, деревня Старая, Школьный переулок, строение 1А
- 1.8. Основание для пользования объектом (оперативное управление, аренда, собственность) оперативное управление
- 1.9. Форма собственности (государственная, негосударственная) государственная
- 1.10. Территориальная принадлежность (федеральная, региональная, муниципальная) региональная
- 1.11. Вышестоящая организация (наименование) Комитет по физической культуре и спорту Ленинградской области
- 1.12. Адрес вышестоящей организации, другие координаты 191124, Санкт-Петербург, улица Лафонская, 6В

2. Характеристика деятельности организации на объекте

- 2.1. Сфера деятельности (здравоохранение, образование, социальная защита, физическая культура и спорт, культура, связь и информация, транспорт, жилой фонд, потребительский рынок и сфера услуг, другое) физическая культура и спорт
- 2.2. Виды оказываемых услуг физкультурно-спортивная деятельность, организация и проведение физкультурных и спортивных мероприятий
- 2.3. Форма оказания услуг: (на объекте, с длительным пребыванием, в т.ч. проживанием, на дому, дистанционно) на объекте
- 2.4. Категории обслуживаемого населения по возрасту: (дети, взрослые трудоспособного возраста, пожилые; все возрастные категории) все возрастные категории
- 2.5. Категории обслуживаемых инвалидов: инвалиды, передвигающиеся на коляске, инвалиды с нарушениями опорно-двигательного аппарата; нарушениями зрения, нарушениями слуха, нарушениями умственного развития
- 2.6. Плановая мощность: посещаемость (количество обслуживаемых в день), вместимость, пропускная способность 210 человек
- 2.7. Участие в исполнении ИПР инвалида, ребенка-инвалида (да, нет) нет

3. Состояние доступности объекта для инвалидов и других маломобильных групп населения (МГН)

3.1. Путь следования к объекту пассажирским транспортом (описать маршрут движения с использованием пассажирского транспорта) официальная общественная остановка на Ленинградском шоссе вблизи объекта отсутствует, существует необозначенная знаками зона остановки с подъездом к шлагбауму ворот объекта, автобусы №17, 7,

наличие адаптированного пассажирского транспорта к объекту нет

3.2. Путь к объекту от ближайшей остановки пассажирского транспорта:

3.2.1. расстояние до объекта от остановки транспорта 70 м

3.2.2. время движения (пешком) 3 мин.

3.2.3. наличие выделенного от проезжей части пешеходного пути (да, нет) да

3.2.4. Перекрестки: нерегулируемые; регулируемые, со звуковой сигнализацией, таймером; нет

3.2.5. Информация на пути следования к объекту: акустическая, тактильная, визуальная; нет

3.2.6. Перепады высоты на пути: (есть, нет) есть Их обустройство для инвалидов на коляске: (да, нет) да

3.3. Вариант организации доступности ОСИ (формы обслуживания) <*> с учетом СП 59.13330

№ п/п	Категория инвалидов (вид нарушения)	Вариант организации доступности объекта
1	Все категории инвалидов и МГН	
	в том числе инвалиды:	
2	передвигающиеся на креслах-колясках	А
3	с нарушениями опорно-двигательного аппарата	А
4	с нарушениями зрения	ДУ
5	с нарушениями слуха	ВНД
6	с нарушениями умственного развития	ДУ

<*> Указывается один из вариантов: "А", "Б", "ДУ", "ВНД".

4. Управленческое решение (предложения по адаптации основных структурных элементов объекта)

№ п/п	Основные структурно-функциональные зоны объекта	Рекомендации по адаптации объекта (вид работы) <*>
1	Территория, прилегающая к зданию (участок)	Не нуждается
2	Вход (входы) в здание	Текущий ремонт: -Произвести корректировку маркировки на внешних дверях объекта -Во входной зоне спортивного комплекса предусмотреть завершающие части поручней, которые должны быть горизонтальными и выступать за границы лестничных маршей на 0,3м
3	Путь (пути) движения внутри здания (в т.ч. пути эвакуации)	Текущий ремонт: -Установить поручни вдоль стен на горизонтальных путях движения - Нанести маркировку на краевые ступени лестниц согласно СП 59.13330 - Нанести тактильные указатели номера этажа на поручнях лестниц
4	Зона целевого назначения (целевого посещения объекта)	Не нуждается

5	Санитарно-гигиенические помещения	Текущий ремонт: - Установить поручни в отдельных санузлах около унитазов и фиксированные поручни у раковин - Установить тактильные указатели у входов в сан.узлы
6	Система информации на объекте (на всех зонах)	Текущий ремонт: -Установить тактильные информационные схемы в зоне холла в обоих зданиях объекта - Установить системы усиления звука в зоне холла в обоих зданиях объекта
7	Пути движения к объекту (от остановки транспорта)	Текущий ремонт: - Согласовать установку знака остановки общественного транспорта
8	Все зоны и участки	Текущий ремонт

<*> Указывается один из вариантов (видов работ): не нуждается; ремонт (текущий, капитальный); индивидуальное решение с ТСР; технические решения невозможны - организация альтернативной формы обслуживания.

Размещение информации на Карте доступности субъекта Российской Федерации <https://fpd.lenobl.ru/> согласовано

(подпись, Ф.И.О., должность; координаты для связи уполномоченного представителя объекта)



УТВЕРЖДАЮ
Руководитель ОСЗН

Николаев Н.В. Сергеев
"20" 06 2023 г.

АКТ ОБСЛЕДОВАНИЯ
объекта социальной инфраструктуры
К ПАСПОРТУ ДОСТУПНОСТИ ОСИ
N 1

Ленинградская область
Наименование территориального
образования субъекта
Российской Федерации

"20" 06 2023 г.

1. Общие сведения об объекте

1.1. Наименование (вид) объекта государственное автономное учреждение Ленинградской области "Спортивно-тренировочный центр Ленинградской области" Спортивный комплекс «Выборг»

1.2. Адрес объекта 188800 Ленинградская область, г. Выборг, Ленинградское ш., д.103

1.3. Сведения о размещении объекта:

- отдельно стоящее здание 4 этажа, 7213,9 кв. м

- отдельно стоящее здание 2 этажа, 4112,7 кв. м

- наличие прилегающего земельного участка (да, нет); _____ кв. м

1.4. Год постройки здания: 2017, 2019, последнего капитального ремонта: нет

1.5. Дата предстоящих плановых ремонтных работ: текущего ежегодно,

Капитального: нет

сведения об организации, расположенной на объекте

1.6. Название организации (учреждения) (полное юридическое наименование - согласно Уставу, краткое наименование) государственное автономное учреждение Ленинградской области "Спортивно-тренировочный центр Ленинградской области"

1.7. Юридический адрес организации (учреждения) 188680, Ленинградская область, Всеволожский район, деревня Старая, Школьный переулок, строение 1А

2. Характеристика деятельности организации на объекте

Дополнительная информация: отсутствует

3. Состояние доступности объекта

3.1. Путь следования к объекту пассажирским транспортом (описать маршрут движения с использованием пассажирского транспорта) официальная общественная остановка на Ленинградском шоссе вблизи объекта отсутствует, существует необозначенная знаками зона остановки с подъездом к шлагбауму ворот объекта, автобусы №17, 7,

наличие адаптированного пассажирского транспорта к объекту нет

3.2. Путь к объекту от ближайшей остановки пассажирского транспорта:

3.2.1. расстояние до объекта от остановки транспорта 70 м

3.2.2. время движения (пешком) 3 мин.

3.2.3. наличие выделенного от проезжей части пешеходного пути (да, нет) да

3.2.4. Перекрестки: нерегулируемые; регулируемые, со звуковой сигнализацией, таймером; нет

3.2.5. Информация на пути следования к объекту: акустическая, тактильная, визуальная; нет

3.2.6. Перепады высоты на пути: (есть, нет) есть Их обустройство для инвалидов на коляске: (да, нет) да

3.3. Организация доступности объекта для инвалидов - форма обслуживания

№ п/п	Категория инвалидов (вид нарушения)	Вариант организации доступности объекта (формы обслуживания) <*>
1	Все категории инвалидов и МГН в том числе инвалиды:	
2	передвигающиеся на креслах-колясках	А
3	с нарушениями опорно-двигательного аппарата	А
4	с нарушениями зрения	ДУ
5	с нарушениями слуха	ВНД
6	с нарушениями умственного развития	ДУ

<*> Указывается один из вариантов: "А", "Б", "ДУ", "ВНД".

3.4. Состояние доступности основных структурно-функциональных зон

№ п/п	Основные структурно-функциональные зоны	Состояние доступности, в том числе для основных категорий инвалидов <***>	Приложение	
			№ на плане	№ фото
1	Территория, прилегающая к зданию (участок)	ДП-В	-	
2	Вход (входы) в здание	ДП-В	-	
3	Путь (пути) движения внутри здания (в т.ч. пути эвакуации)	ДП-В	-	
4	Зона целевого назначения здания (целевого посещения объекта)	ДП-В	-	
5	Санитарно-гигиенические помещения	ДЧ-И (Г, У) ДУ (С, К, О)	-	
6	Система информации и связи (на всех зонах)	ДУ	-	
7	Пути движения к объекту (от остановки транспорта)	ДУ	-	

<***> Указывается: ДП-В - доступно полностью всем; ДП-И (К, О, С, Г, У) - доступно полностью избирательно (указать категории инвалидов); ДЧ-В - доступно частично всем; ДЧ-И (К, О, С, Г, У) - доступно частично избирательно (указать категории инвалидов); ДУ - доступно условно, ВНД - недоступно.

3.5. ИТОГОВОЕ ЗАКЛЮЧЕНИЕ о состоянии доступности ОСИ:

Объект является спортивно-тренировочным и предоставляет услуги посетителям из числа инвалидов, преимущественно, с поражением ОДА. Объект построен в соответствии с существующими требованиями и нормами Российского законодательства в области обеспечения доступности для инвалидов. Замечания, выявленные на объекте, не являются критическими и могут быть устранены в текущем ремонте. Состояние доступности оценивается в разных зонах как ДП-В, ДЧ-И и ДУ.

4. Управленческое решение (проект)

4.1. Рекомендации по адаптации основных структурных элементов объекта:

№ п/п	Основные структурно-функциональные зоны объекта	Рекомендации по адаптации объекта (вид работы) <*>
1	Территория, прилегающая к зданию (участок)	Не нуждается
2	Вход (входы) в здание	Текущий ремонт: -Произвести корректировку маркировки на внешних дверях объекта -Во входной зоне спортивного комплекса предусмотреть завершающие части поручней, которые должны быть горизонтальными и

		выступать за границы лестничных маршей на 0,3м
3	Путь (пути) движения внутри здания (в т.ч. пути эвакуации)	Текущий ремонт: -Установить поручни вдоль стен на горизонтальных путях движения - Нанести маркировку на краевые ступени лестниц согласно СП 59.13330 - Нанести тактильные указатели номера этажа на поручнях лестниц
4	Зона целевого назначения здания (целевого посещения объекта)	Не нуждается
5	Санитарно-гигиенические помещения	Текущий ремонт: - Установить поручни в отдельных санузлах около унитазов и фиксированные поручни у раковин - Установить тактильные указатели у входов в сан.узлы
6	Система информации на объекте (на всех зонах)	Текущий ремонт: -Установить тактильные информационные схемы в зоне холла в обоих зданиях объекта - Установить системы усиления звука в зоне холла в обоих зданиях объекта
7	Пути движения к объекту (от остановки транспорта)	Текущий ремонт: - Согласовать установку знака остановки общественного транспорта
8	Все зоны и участки	Текущий ремонт

<*> Указывается один из вариантов (видов работ): не нуждается; ремонт (текущий, капитальный); индивидуальное решение с ТСР; технические решения невозможны - организация альтернативной формы обслуживания.

4.2. Период проведения работ 2023-2024
в рамках исполнения Плана мероприятий по обеспечению доступности для инвалидов и других МГН

4.3. Ожидаемый результат (по состоянию доступности) после выполнения работ по адаптации ДП-В

4.4. Для принятия решения требуется, не требуется (нужное подчеркнуть):
Согласование с общественной организацией инвалидов

4.4.1. согласование на Комиссии не требуется

4.4.2. согласование работ с надзорными органами (в сфере проектирования и строительства, архитектуры, охраны памятников, другое - указать)
не требуется

4.4.3. техническая экспертиза; разработка проектно-сметной документации;
не требуется

4.4.4. согласование с вышестоящей организацией (собственником объекта); не требуется

4.4.5. согласование с общественными организациями инвалидов: Региональное отделение Общероссийской общественной благотворительной организации инвалидов «Культура, искусство и спорт - инвалидам» «Специальный Олимпийский Комитет Санкт-Петербурга»;

4.4.6. другое не требуется.

Имеется заключение уполномоченной организации о состоянии доступности объекта (наименование документа и выдавшей его организации, дата), прилагается

Заключение о состоянии объекта и рекомендации по приведению в соответствии требованиями доступности, выданное Российской ассоциацией спортивных сооружений (деятельность осуществляется на основании зарегистрированной Системы добровольной сертификации «Равенство возможностей. Инклюзивность. Доступность» (СДС «Р.И.Д.») №РОСС RU.K906.04ФДЮ. Дата выдачи заключения - 07.07.2023

4.5. Информация размещена (обновлена) на Карте доступности субъекта Российской Федерации дата <https://fpd.lenobl.ru/>
(наименование сайта, портала)

5. Особые отметки

ПРИЛОЖЕНИЯ:

Результаты обследования:

- | | | | |
|--|----|----------|----|
| 1. Территории, прилегающей к объекту | на | <u>1</u> | л. |
| 2. Входа (входов) в здание | на | <u>2</u> | л. |
| 3. Путей движения в здании | на | <u>2</u> | л. |
| 4. Зоны целевого назначения объекта | на | <u>3</u> | л. |
| 5. Санитарно-гигиенических помещений | на | <u>2</u> | л. |
| 6. Системы информации (и связи) на объекте | на | <u>2</u> | л. |

Результаты фотофиксации на объекте 37 рис. на 8 л.
Позажные планы, паспорт ВТИ _____ на _____ л.
Другое (в том числе дополнительная информация о путях движения к объекту) -

Руководитель
рабочей группы

Директор Сергеев А.В.
(Должность, Ф.И.О.)

[Подпись]
(Подпись)

Члены рабочей группы

Насильщик ОМТС Туршиовская Ю.П.
(Должность, Ф.И.О.)

[Подпись]
(Подпись)

Веруцкий юрист Давыдова А.М.
(Должность, Ф.И.О.)

[Подпись]
(Подпись)

В том числе:
представители общественных
организаций инвалидов

Специалист Региональное отделение Общероссийской общественной благотворительной организации инвалидов «Культура, искусство и спорт - инвалидам» «Специальный Олимпийский Комитет Санкт-Петербурга»

Специалист Соколов Н.
(Должность, Ф.И.О.)



представители организации,
расположенной на объекте

Нач. отдела по физ.-спорт. работе Лиленис В.В.
(Должность, Ф.И.О.)

[Подпись]
(Подпись)

Ведущий инженер Белов Ю.Ю.
(Должность, Ф.И.О.)

[Подпись]
(Подпись)

Управленческое решение согласовано "___" _____ 20__ г.
(протокол N _____)

I. Результаты обследования:

1. Территории, прилегающей к зданию (участка)

**государственное автономное учреждение Ленинградской области
"Спортивно-тренировочный центр Ленинградской области"
Спортивный комплекс «Выборг»
188800 Ленинградская область, г. Выборг, Ленинградское ш., д.103
Наименование объекта, адрес**

N п/п	Наименование функционально-планировочного элемента	Наличие элемента			Выявленные нарушения и замечания		Работы по адаптации объектов	
		есть/нет	N на плане	N фото	Содержание	Значимо для инвалида (категория)	Содержание	Виды работ
1.1	Вход (входы) на территорию	есть	-	1	-	-	-	-
1.2	Путь (пути) движения на территории	есть	-	1, 2	-	-	-	-
1.3	Лестница (наружная)	есть	-	3, 5, 7	-	-	-	-
1.4	Пандус (наружный)	есть	-	4, 6	-	-	-	-
1.5	Автостоянка и парковка	есть	-	8	-	-	-	-
	ОБЩИЕ требования к зоне				-	-	-	-

II. Заключение по зоне:

Наименование структурно-функциональной зоны	Состояние доступности <*> (к пункту 3.4 Акта обследования ОСИ)	Приложение		Рекомендации по адаптации (вид работы) <***> к пункту 4.1 Акта обследования ОСИ
		N на плане	N фото	
Территории, прилегающей к зданию	ДП-В	-	1, 2, 3, 5, 7, 4, 6, 8	Не требуется

<*> Указывается: ДП-В - доступно полностью всем; ДП-И (К, О, С, Г, У) - доступно полностью избирательно (указать категории инвалидов); ДЧ-В - доступно частично всем; ДЧ-И (К, О, С, Г, У) - доступно частично избирательно (указать категории инвалидов); ДУ - доступно условно, ВНД - недоступно.

<***> Указывается один из вариантов: не нуждается; ремонт (текущий, капитальный); индивидуальное решение с ТСР; технические решения невозможны - организация альтернативной формы обслуживания.

Комментарий к заключению: Территория, прилегающая к зданию доступная всем категориям инвалидов.

I. Результаты обследования:

2. Входа (входов) в здание
государственное автономное учреждение Ленинградской области
"Спортивно-тренировочный центр Ленинградской области"
Спортивный комплекс «Выборг»
188800 Ленинградская область, г. Выборг, Ленинградское ш., д.103
Наименование объекта, адрес

N п/п	Наименование функционально-планировочного элемента	Наличие элемента			Выявленные нарушения и замечания		Работы по адаптации объектов	
		есть/нет	N на плане	N фото	Содержание	Значимо для инвалида (категория)	Содержание	Виды работ
2.1	Лестница (наружная)	есть	-	3, 7, 9	Во входной зоне спортивного комплекса отсутствуют завершающие части поручней, которые должны быть горизонтальными и выступать за границы лестничных маршей на 0, 3м	О, С	Во входной зоне спортивного комплекса отсутствуют завершающие части поручней, которые должны быть горизонтальными и выступать за границы лестничных маршей на 0, 3м	Во входной зоне спортивного комплекса предусмотреть завершающие части поручней, которые должны быть горизонтальными и выступать за границы лестничных маршей на 0, 3м
2.2	Пандус (наружный)	есть	-	4, 6		-	-	-
2.3	Входная площадка (перед дверью)	есть	-	3, 5		-	-	-
2.4	Дверь (входная)	есть	-	3, 5, 20	Ненормативная маркировка входных дверей	С	Ненормативная маркировка входных дверей	Произвести корректировку маркировки на внешних дверях объекта
2.5	Тамбур	есть	-	9	-	-	-	-
	ОБЩИЕ требования к зоне							

II. Заключение по зоне:

Наименование структурно-функциональной зоны	Состояние доступности <*> (к пункту 3.4 Акта обследования ОСИ)	Приложение		Рекомендации по адаптации (вид работы) <***> к пункту 4.1 Акта обследования ОСИ
		N на плане	N фото	

Входы в здание	ДП-В	-	3, 4, 5.6, 7, 9, 20	Текущий ремонт: -Произвести корректировку маркировки на внешних дверях объекта -Во входной зоне спортивного комплекса предусмотреть завершающие части поручней, которые должны быть горизонтальными и выступать за границы лестничных маршей на 0, 3м
----------------	------	---	------------------------------	---

<*> Указывается: ДП-В - доступно полностью всем; ДП-И (К, О, С, Г, У) - доступно полностью избирательно (указать категории инвалидов); ДЧ-В - доступно частично всем; ДЧ-И (К, О, С, Г, У) - доступно частично избирательно (указать категории инвалидов); ДУ - доступно условно, ВНД - недоступно.

<***> Указывается один из вариантов: не нуждается; ремонт (текущий, капитальный); индивидуальное решение с ТСР; технические решения невозможны - организация альтернативной формы обслуживания.

Комментарий к заключению: Входы в здание доступны для всех категорий инвалидов. Требуется незначительные корректировки в ходе текущего ремонта.

I. Результаты обследования:

3. Пути (путей) движения внутри здания
(в т.ч. путей эвакуации)

**государственное автономное учреждение Ленинградской области
"Спортивно-тренировочный центр Ленинградской области"
Спортивный комплекс «Выборг»
188800 Ленинградская область, г. Выборг, Ленинградское ш., д.103
Наименование объекта, адрес**

N п/п	Наименование функционально-планировочного элемента	Наличие элемента			Выявленные нарушения и замечания		Работы по адаптации объектов	
		есть/нет	N на плане	N фото	Содержание	Значимое для инвалида (категория)	Содержание	Виды работ
3.1	Коридор (вестибюль, зона ожидания, галерея, балкон)	есть	-	10, 11, 12, 13, 14, 18,	Поручни вдоль стен на горизонтальных путях движения упростят движение по коридорам для лиц с нарушением зрения и с ПОДА	О, С	Поручни вдоль стен на горизонтальных путях движения упростят движение по коридорам для лиц с нарушением зрения и с ПОДА	Рекомендуется установить поручни вдоль стен на горизонтальных путях движения
3.2	Лестница (внутри здания)	есть	-	19, 25	Отсутствует маркировка краевых ступеней лестничных маршей Отсутствуют тактильные указатели номера этажа на поручнях лестниц	С С	Отсутствует маркировка краевых ступеней лестничных маршей Отсутствуют тактильные указатели номера этажа на поручнях лестниц	Нанести маркировку на краевые ступени лестниц согласно СП 59.13330 Нанести тактильные указатели номера этажа на поручнях лестниц
3.3	Пандус (внутри здания)	есть	-	21, 30, 31	-	-	-	-
3.4	Лифт пассажирский (или подъемник)	есть	-	15, 16,	-	-	-	-

				17				
3.5	Дверь	есть	-	14, 26	-	-	-	-
3.6	Пути эвакуации (в т.ч. зоны безопасности)	есть	-	21, 30, 31	-	-	-	-
	ОБЩИЕ требования к зоне		-	-	-	-	-	-

II. Заключение по зоне:

Наименование структурно-функциональной зоны	Состояние доступности <*> (к пункту 3.4 Акта обследования ОСИ)	Приложение		Рекомендации по адаптации (вид работы) <***> к пункту 4.1 Акта обследования ОСИ
		№ на плане	№ фото	
Пути движения внутри здания (в т.ч. пути эвакуации)	ДП-В	-	10, 11, 12, 13, 14, 15, 16, 17, 18 19 21, 25, 26, 30, 31	Рекомендуется установить поручни вдоль стен на горизонтальных путях движения Нанести маркировку на краевые ступени лестниц согласно СП 59.13330 Нанести тактильные указатели номера этажа на поручнях лестниц

<*> Указывается: ДП-В - доступно полностью всем; ДП-И (К, О, С, Г, У) - доступно полностью избирательно (указать категории инвалидов); ДЧ-В - доступно частично всем; ДЧ-И (К, О, С, Г, У) - доступно частично избирательно (указать категории инвалидов); ДУ - доступно условно, ВНД - недоступно.

<***> Указывается один из вариантов: не нуждается; ремонт (текущий, капитальный); индивидуальное решение с ТСР; технические решения невозможны - организация альтернативной формы обслуживания.

Комментарий к заключению: Пути движения внутри здания (в т.ч. пути эвакуации) доступны для всех категорий инвалидов. Требуются незначительные корректировки в ходе текущего ремонта.

I. Результаты обследования:

4. Зоны целевого назначения здания
(целевого посещения объекта)

Вариант I - зона обслуживания инвалидов

**государственное автономное учреждение Ленинградской области
"Спортивно-тренировочный центр Ленинградской области"
Спортивный комплекс «Выборг»
188800 Ленинградская область, г. Выборг, Ленинградское ш., д.103
Наименование объекта, адрес**

N п/п	Наименование функционально-планировочного элемента	Наличие элемента			Выявленные нарушения и замечания		Работы по адаптации объектов	
		есть/нет	N на плане	N фото	Содержание	Значимо для инвалида (категория)	Содержание	Виды работ
4.1	Кабинетная форма обслуживания	нет	-	-	-	-	-	-
4.2	Зальная форма обслуживания	есть	-	11, 12, 13, 29	-	-	-	-
4.3	Прилавочная форма обслуживания	есть	-	36, 37	-	-	-	-
4.4	форма обслуживания с перемещением по маршруту	нет	-	-	-	-	-	-
4.5	Кабина индивидуального обслуживания	нет	-	-	-	-	-	-
	ОБЩИЕ требования к зоне							

II. Заключение по зоне:

Наименование структурно-функциональной зоны	Состояние доступности <*> (к пункту 3.4 Акта обследования ОСИ)	Приложение		Рекомендации по адаптации (вид работы) <*> к пункту 4.1 Акта обследования ОСИ
		N на плане	N фото	
Зальная форма обслуживания	ДП-В	-	11, 12, 13, 29	-
Прилавочная форма обслуживания	ДП-В	-	36, 37	-

<*> Указывается: ДП-В - доступно полностью всем; ДП-И (К, О, С, Г, У) - доступно полностью избирательно (указать категории инвалидов); ДЧ-В - доступно частично всем; ДЧ-И (К, О, С, Г, У) - доступно частично избирательно (указать категории инвалидов); ДУ - доступно условно, ВНД - недоступно.

<*> Указывается один из вариантов: не нуждается; ремонт (текущий, капитальный); индивидуальное решение с ТСР; технические решения невозможны - организация альтернативной формы обслуживания.

Комментарий к заключению: Зоны целевого назначения здания доступны для всех категорий инвалидов.

I. Результаты обследования:

4. Зоны целевого назначения здания
(целевого посещения объекта)

Вариант II - места приложения труда

Наименование функционально-планировочного элемента	Наличие элемента			Выявленные нарушения и замечания		Работы по адаптации объектов	
	есть/нет	N на плане	N фото	Содержание	Значимо для инвалида (категория)	Содержание	Виды работ
Место приложения труда	нет	-	-	-	-	-	-

II. Заключение по зоне:

Наименование структурно-функциональной зоны	Состояние доступности <*> (к пункту 3.4 Акта обследования ОСИ)	Приложение		Рекомендации по адаптации (вид работы) <***> к пункту 4.1 Акта обследования ОСИ
		N на плане	N фото	
Место приложения труда	-	-	-	-

<*> Указывается: ДП-В - доступно полностью всем; ДП-И (К, О, С, Г, У) - доступно полностью избирательно (указать категории инвалидов); ДЧ-В - доступно частично всем; ДЧ-И (К, О, С, Г, У) - доступно частично избирательно (указать категории инвалидов); ДУ - доступно условно, ВНД - недоступно.

<***> Указывается один из вариантов: не нуждается; ремонт (текущий, капитальный); индивидуальное решение с ТСР; технические решения невозможны - организация альтернативной формы обслуживания.

Комментарий к заключению: отсутствует

I. Результаты обследования:

4. Зоны целевого назначения здания
(целевого посещения объекта)

Вариант III - жилые помещения

Наименование функционально-планировочного элемента	Наличие элемента			Выявленные нарушения и замечания		Работы по адаптации объектов	
	есть/нет	N на плане	N фото	Содержание	Значимо для инвалида (категория)	Содержание	Виды работ
Жилые помещения	нет	-	-	-	-	-	-

II. Заключение по зоне:

Наименование структурно-функциональной зоны	Состояние доступности <*> (к пункту 3.4 Акта обследования ОСИ)	Приложение		Рекомендации по адаптации (вид работы) <***> к пункту 4.1 Акта обследования ОСИ
		N на плане	N фото	
Жилые помещения	-	-	-	-

<*> Указывается: ДП-В - доступно полностью всем; ДП-И (К, О, С, Г, У) - доступно полностью избирательно (указать категории инвалидов); ДЧ-В - доступно частично всем; ДЧ-И (К, О, С, Г, У) - доступно частично избирательно (указать категории инвалидов); ДУ - доступно условно, ВНД - недоступно.

<***> Указывается один из вариантов: не нуждается; ремонт (текущий, капитальный); индивидуальное решение с ТСР; технические решения невозможны - организация альтернативной формы обслуживания.

Комментарий к заключению: отсутствует

I. Результаты обследования:

5. Санитарно-гигиенических помещений

**государственное автономное учреждение Ленинградской области
"Спортивно-тренировочный центр Ленинградской области"
Спортивный комплекс «Выборг»
188800 Ленинградская область, г. Выборг, Ленинградское ш., д.103
Наименование объекта, адрес**

N п/п	Наименование функционально-планировочного элемента	Наличие элемента			Выявленные нарушения и замечания		Работы по адаптации объектов	
		есть/нет	N на плане	N фото	Содержание	Значимо для инвалида (категория)	Содержание	Виды работ
5.1	Туалетная комната	есть	-	26, 27, 28, 33	В отдельных санузлах отсутствуют поручни около унитазов и фиксированные поручни у раковин	К	В отдельных санузлах отсутствуют уют поручни около унитазов и фиксированные поручни у раковин	Установить поручни в отдельных санузлах около унитазов и фиксированные поручни у раковин
					Отсутствуют уют тактильные указатели у входов в сан.узлы	С	Отсутствуют уют тактильные указатели у входов в сан.узлы	Установить тактильные указатели у входов в сан.узлы
5.2	Душевая/ванная комната	есть	-	-	-	-	-	-
5.3	Бытовая комната (гардеробная)	есть	-	13, 34, 35	-	-	-	-
	ОБЩИЕ требования к зоне		-	-	-	-	-	-

II. Заключение по зоне:

Наименование структурно-функциональной зоны	Состояние доступности <*> (к пункту 3.4 Акта обследования ОСИ)	Приложение		Рекомендации по адаптации (вид работы) <***> к пункту 4.1 Акта обследования ОСИ
		N на плане	N фото	
Санитарно-гигиенические помещения	ДЧ-И(Г,У) ДУ (С,К,О)	-	13, 26, 27,	Текущий ремонт: - Установить поручни в отдельных

			28, 33, 34, 35	санузлах около унитазов и фиксированные поручни у раковин - Установить тактильные указатели у входов в сан.узлы
--	--	--	-------------------------	--

 <*> Указывается: ДП-В - доступно полностью всем; ДП-И (К, О, С, Г, У) - доступно полностью избирательно (указать категории инвалидов); ДЧ-В - доступно частично всем; ДЧ-И (К, О, С, Г, У) - доступно частично избирательно (указать категории инвалидов); ДУ - доступно условно, ВНД - недоступно.

<***> Указывается один из вариантов: не нуждается; ремонт (текущий, капитальный); индивидуальное решение с ТСР; технические решения невозможны - организация альтернативной формы обслуживания.

Комментарий к заключению: Санитарно-гигиенические помещения доступны частично избирательно для категорий Г и У, и доступны условно для категорий С, К, О.

I. Результаты обследования:

6. Системы информации на объекте

**государственное автономное учреждение Ленинградской области
"Спортивно-тренировочный центр Ленинградской области"
Спортивный комплекс «Выборг»
188800 Ленинградская область, г. Выборг, Ленинградское ш., д.103
Наименование объекта, адрес**

N п/п	Наименование функционально-планировочного элемента	Наличие элемента			Выявленные нарушения и замечания		Работы по адаптации объектов	
		есть/нет	N на плане	N фото	Содержание	Значимо для инвалида (категория)	Содержание	Виды работ
6.1	Визуальные средства	есть	-	31	-	-	-	-
6.2	Акустические средства	нет	-	-	Отсутствуют системы усиления звука в зоне холла в обоих зданиях объекта	Г	Отсутствуют системы усиления звука в зоне холла в обоих зданиях объекта	Установить системы усиления звука в зоне холла в обоих зданиях объекта
6.3	Тактильные средства	нет	-	-	Отсутствуют тактильные информационные схемы в зоне холла в обоих зданиях объекта	С	Отсутствуют тактильные информационные схемы в зоне холла в обоих зданиях объекта	Установить тактильные информационные схемы в зоне холла в обоих зданиях объекта
	ОБЩИЕ требования к зоне		-	-	-	-	-	-

II. Заключение по зоне:

Наименование структурно-функциональной зоны	Состояние доступности <*> (к пункту 3.4 Акта обследования ОСИ)	Приложение		Рекомендации по адаптации (вид работы) <***> к пункту 4.1 Акта обследования ОСИ
		N на плане	N фото	
Акустические средства	ДУ	-	31	Установить системы усиления звука в зоне холла в обоих зданиях объекта Установить тактильные информационные схемы в зоне холла в обоих зданиях
Тактильные средства				

				объекта
--	--	--	--	---------

<*> Указывается: ДП-В - доступно полностью всем; ДП-И (К, О, С, Г, У) - доступно полностью избирательно (указать категории инвалидов); ДЧ-В - доступно частично всем; ДЧ-И (К, О, С, Г, У) - доступно частично избирательно (указать категории инвалидов); ДУ - доступно условно, ВНД - недоступно.

<***> Указывается один из вариантов: не нуждается; ремонт (текущий, капитальный); индивидуальное решение с ТСР; технические решения невозможны - организация альтернативной формы обслуживания.

Комментарий к заключению: Системы информации на объекте доступны условно на объекте. Требуется дооснащение.

Фотофиксация



Рис. 1



Рис. 2



Рис. 3



Рис. 4



Рис. 5



Рис. 6



Рис. 7



Рис. 8

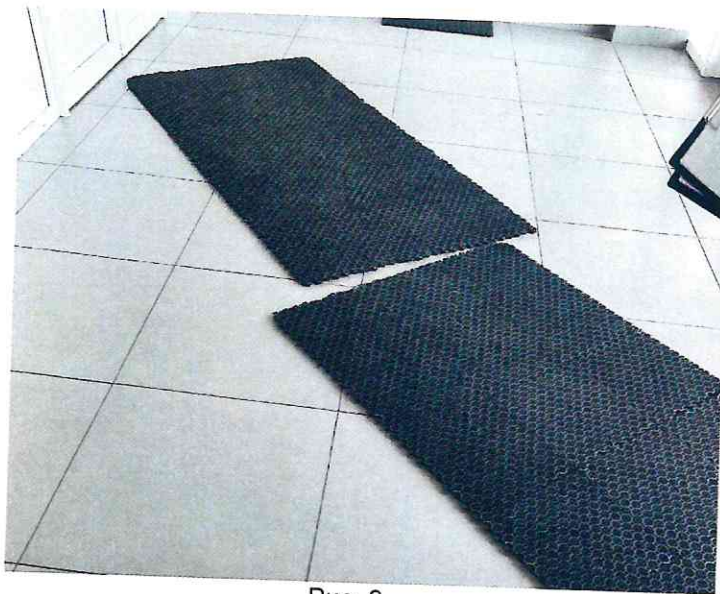


Рис. 9



Рис. 10

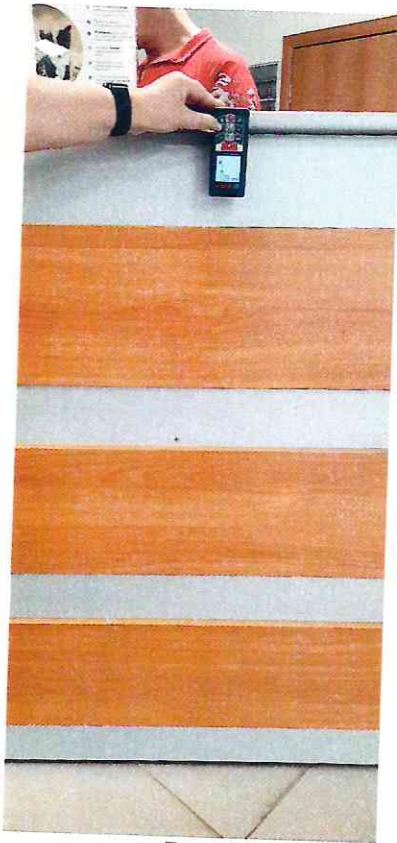


Рис. 11



Рис. 12



Рис. 13



Рис. 14

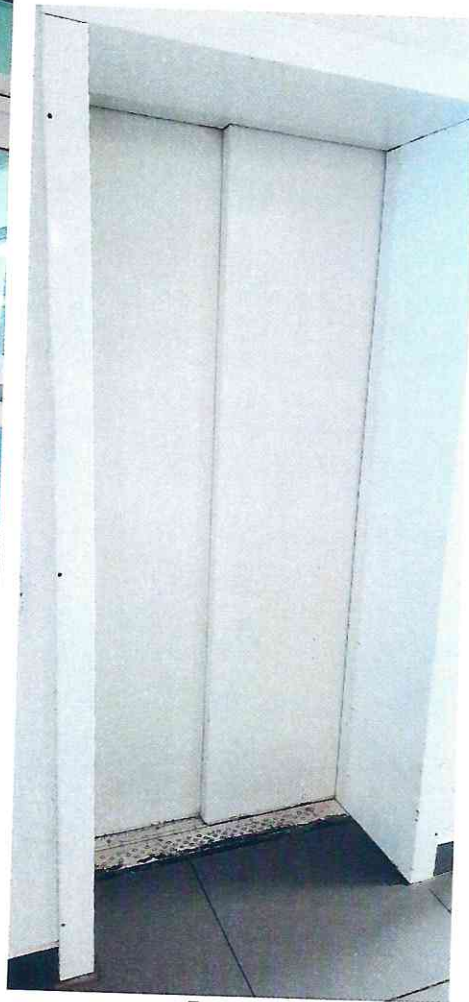


Рис. 15



Рис. 16



Рис. 17



Рис. 18



Рис. 19



Рис. 20

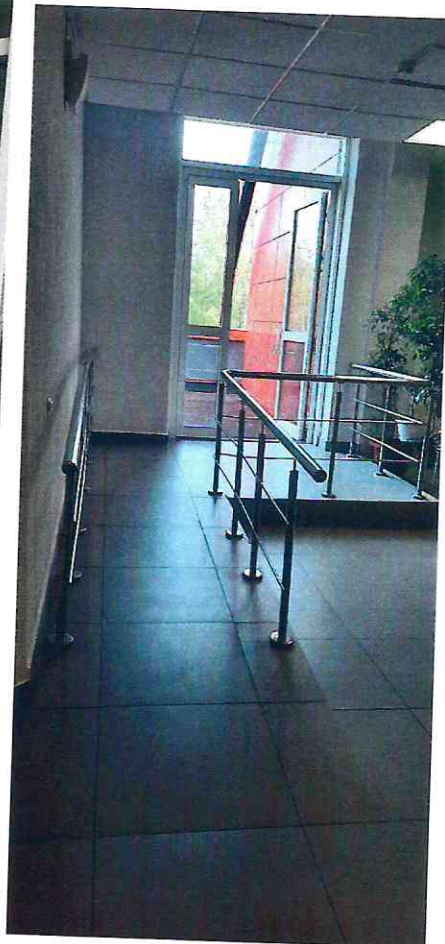


Рис. 21



Рис. 22



Рис. 23



Рис. 24

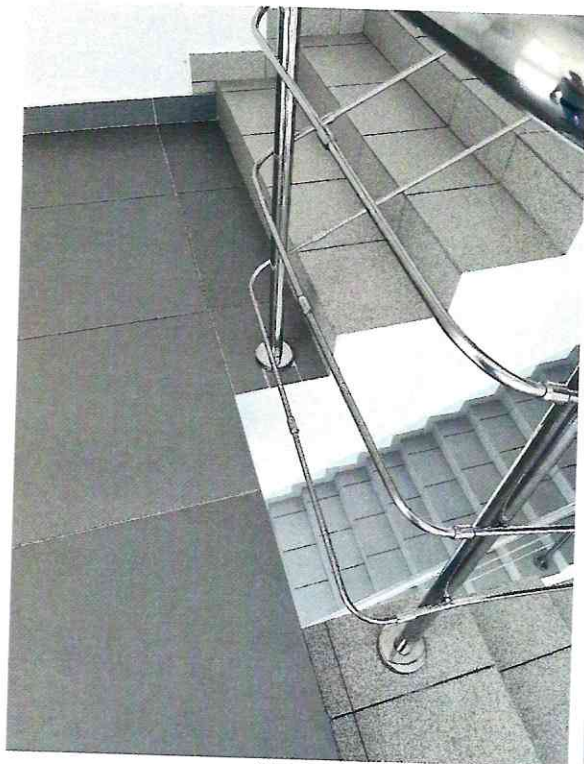


Рис. 25



Рис. 26



Рис. 27



Рис. 28



Рис. 29



Рис. 30



Рис. 31



Рис. 32



Рис. 33



Рис. 34



Рис. 35



Рис. 36



Рис. 37